

ZA WOU-KI N'EST PLUS

Né à Pékin en 1920, Zao Wou-ki nous a quittés le 9 avril dernier. Il s'était installé à Paris au lendemain de la Seconde Guerre mondiale puis avait acquis la nationalité française. Ce maître de l'abstraction lyrique était avant tout un artisan de la lumière, qu'il savait parfaitement saisir, puis restituer dans ses tableaux d'une ampleur et d'une force océaniques. Ses multiples talents de peintre, graveur, lithographe et illustrateur offrent une œuvre harmonieuse tout en glacis, en grattages, en effacements puis recouvrements. Il restera comme un exemple de ce que peut produire de meilleur un véritable dialogue des cultures, ce bel équilibre de la fidélité aux racines et d'une ouverture au monde qui, ensemble, savent toucher tous les cœurs, le nôtre compris. (Hommage d'Aurélie Filippetti, ministre de la Culture et de la Communication.)

...

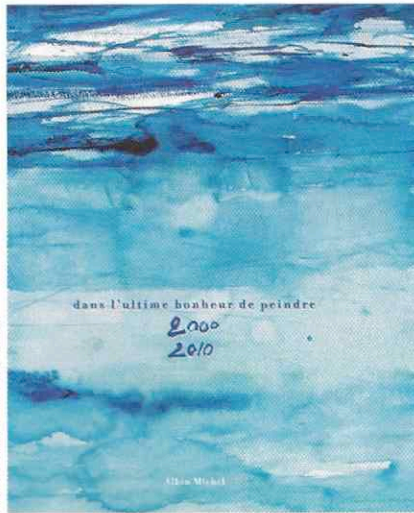
EN BREF

Jean-Luc Martinez, directeur du département des Antiquités grecques, étrusques et romaines du Louvre, a été nommé à la succession d'Henri Loyrette à la tête de l'institution.

PATRICK CHELLI, PHILIPPE HIQUILY, 2013, 100 X 70 CM, TIRAGE ARGENTIQUE LAMBDA CONTRECOLLÉ SUR DIBOND, 115 EXEMPLAIRES NUMÉROTÉS ET SIGNÉS.
© PATRICK CHELLI

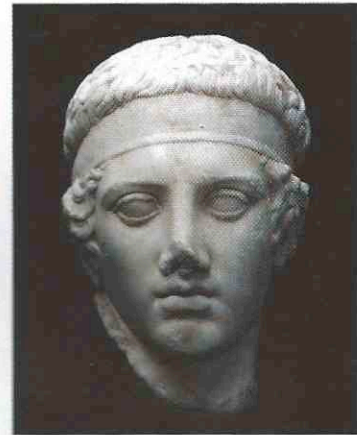


DANS L'ULTIME BONHEUR DE PEINDRE 2000-2010. ZAO WOU-KI, EDITIONS ALBIN MICHEL, 2012.



VISAGE

Qu'il soit représenté sous forme douce ou expressive, en marbre, en bois ou en calcaire, chaque visage est unique. Dans cette exposition lui étant consacrée, des figures de femmes, d'hommes et d'enfants dépourvues de corps, parfois fragmentaires, nous invitent au souvenir et à l'admiration. Une rare collection de pièces antiques se présente à nos yeux, dans une scénographie de notre époque imaginée pour la galerie du 3, quai Voltaire. La sélection compte un peu plus d'une quarantaine de pièces égyptiennes, grecques et romaines. Plusieurs d'entre elles sont exceptionnelles de qualité et présentent des provenances inattendues. **Jusqu'au 16 juin**, galerie Chenel, 3, quai Voltaire, Paris VII^e, tél. : 01 42 97 44 17, www.galeriechenel.com



DIADUMÈNE, TRAVAIL ROMAIN, MILIEU DU II^e SIÈCLE APR. J.-C., MARBRE, ANCIENNE COLLECTION ANTHONY QUINN, DR

ZAO WOU-KI, HOMMAGE À CLAUDE MONET ET AQUARELLES INÉDITES

La carrière de Zao Wou-ki fut fulgurante. Parmi les maîtres l'ayant guidé dans sa pratique, Claude Monet, à qui l'artiste dédia un triptyque magistral en 1991, occupe une place centrale. Sensible aux liens particuliers du musée de Rouen avec le chef de file de l'impressionnisme, le peintre franco-chinois avait décidé d'y déposer cette œuvre exceptionnelle. Pour célébrer ce généreux geste, une quinzaine d'aquarelles inédites, toutes réalisées entre 2003 et 2009, sont présentées pour la première fois et révèlent comment l'artiste avait refondé, au cours de ces dernières années, son rapport au paysage et à la nature. **Jusqu'au 26 mai**, musée des beaux-arts, esplanade Marcel-Duchamp, 76000 Rouen, tél. : 02 35 71 28 40, www.rouen-musees.com/Musee-des-Beaux-Arts

...

PATRICK CHELLI, PORTRAITS CACHÉS

Autodidacte, élève de l'école des « arts émiètés », Patrick Chelli (né en 1955) est guidé par son sens de l'observation et l'écoute de ses aînés. S'inspirant des surréalistes, d'objets de récupération, de vieux papiers et de caractères typographiques, il s'exprime au travers du collage dans les années 1990 puis, au fil des années, travaillera la sculpture, les reliefs et la photographie. Il présente ici ses « Portraits cachés », série de photographies dont les acteurs – artistes et anonymes – se jouent de leur identité sociale. Outre le fait de dissimuler, cette partie de cache-cache met en exergue la singularité de chacun des interprètes de Patrick Chelli. **Jusqu'au 18 mai**, galerie Daniel Besseiche, 33, rue Guénégaud, Paris VI^e, tél. : 01 40 46 08 08, www.besseiche.com