

ART

## Galerie Chenel : quand l'Art déco dialogue avec l'Antique

Avec l'exposition *Intérieur*, la galerie située quai Voltaire face à la Seine propose une sélection de pièces rares de décorateurs prestigieux et de sculptures classiques.

Par Sarah de Beaumont

29 novembre 2021



Tabouret *Curule* de Pierre Chareau en poirier, vers 1923. Miroir de Katsu Hamanaka en laque rouge profonde doré à la feuille d'or, vers 1935. Doryphore, d'après Polyclète, en marbre, daté romain, vers I<sup>er</sup> siècle apr. J.-C., h 70 cm. © Galerie Chenel/MaximeFlatry

Le jeune marchand spécialisé dans le mobilier XXe siècle, Maxime Flatry, présente avec la galerie Chenel l'exposition *Intérieur*, une sélection de mobilier Art déco qui entre en conversation avec des sculptures issues de l'Antiquité classique.

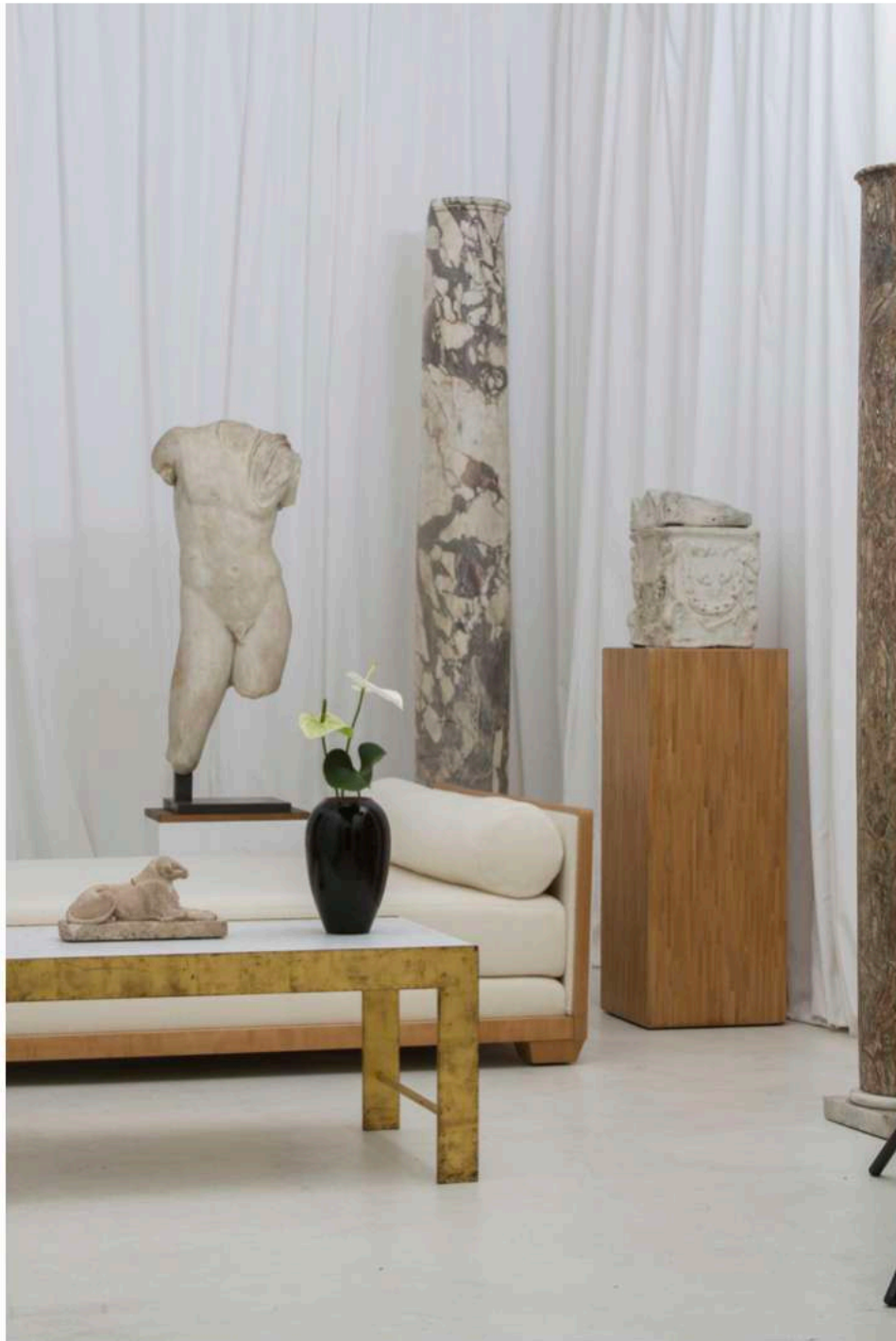
Des images d'archives d'intérieurs décorés par Jean-Michel Frank, Marc du Plantier et Serge Roche viennent nourrir une scénographie raffinée : une image intemporelle qui crée une esthétique unique à la manière dont les collectionneurs associaient leurs sculptures au mobilier de l'époque signé André Arbus, Pierre Chareau, Jean Dunand, André Groult et tant d'autres.

Galerie Chenel, jusqu'au 18 décembre, 3, quai Voltaire, 75007 Paris.

[www.galeriechenel.com](http://www.galeriechenel.com)



Miroir en laque rouge et doré à la feuille par Katsu Hamanaka, vers 1935. Hercule Farnèse en marbre, romain, II<sup>e</sup> siècle apr. J.-C. © Galerie Chenel/Maxime Flatry



Daybed en sycomore recouvert d'un mohair blanc de Jean-Michel Frank, vers 1935.  
Table basse en fer doré et marbre de Marc du Plantier, vers 1940. Vase en laque noire à  
col rouge de Jean Dunand, vers 1930. © Galerie Chenel/MaximeFlatry



Paire de fauteuils de Pierre Chareau en bois de corail et recouverts de laine vierge, vers 1924. Torse de Dionysos en marbre, romain, I<sup>er</sup>-II<sup>e</sup> siècle apr. J.-C., h 94 cm. Paire de colonnes en marbre brèche, probablement romains. © Galerie Chenel/MaximeFlatry



Lampadaire en plâtre de Serge Roche, vers 1935. Torse de Faune en marbre, romain, I<sup>er</sup>-II<sup>e</sup> siècle apr. J.-C., jambes en marbre italien, XVI<sup>e</sup> siècle. © Galerie Chenel/MaximeFlatry



Table basse d'André Arbus en bronze et verre, vers 1958. Table basse de Marc du Plantier, fer doré et marbre, vers 1940. Paire de tabourets de Jean-Michel Frank en sycamore massif et assise en laine vierge gris cachemire, vers 1930. Vase de Jean Besnard, céramique, daté 1932. Coupe sur piédouche de Jean Besnard, céramique, datée 1931. Tête du type de la petite Herculanaïse en marbre, romain, II<sup>e</sup> siècle apr. J.-C., h 20 cm. Tête d'Hercule en marbre, romain, II<sup>e</sup> siècle apr. J.-C., h 30 cm. Tête d'un guerrier casqué en marbre, Hellénistique, II<sup>e</sup>-I<sup>er</sup> siècle av. J.-C., h 45 cm. © Galerie Chenel/MaximeFlatry